



B R O C H U R E

CMI CONSTRUCCION & MONTAJES INDUSTRIALES.

--Construcciones - Minería - Ingenios Azucareros - Energía-
Mantenimientos --
como agregado: renta de equipos y maquinaria.



Este documento esta elaborado y publicado por CMI, Construcciones Montajes Industriales, para uso exclusivo de la compañía específicamente, empleados y terceras partes autorizadas por Marketing. Contiene información confidencial propiedad de la compañía, y en ninguna circunstancia deberá ser entregado, duplicado o revelado a personas que no sea el "Ente autorizada"



CMI, Construcción & Montajes Industriales

Estimado Cliente
Presente.

Tengo el honor de presentar a ustedes un cordial y atento saludo en nombre de la empresa que presido y en nombre de los miembros que la conforman.

Nuestra filosofía ha sido la flexibilidad de cada miembro del equipo y su adaptación a los requerimientos únicos de cada actividad, quedando bajo nuestra responsabilidad la habilidad de satisfacerles con alto grado de confiabilidad, apoyándonos en la tecnología moderna, coordinación técnica y administrativa.

Ser Ingenieros Consultores y Contratistas significa para nosotros facilitar conocimientos, experiencia y rendimiento intelectual. La base de nuestra estructura laboral es la independencia y el saber técnico aplicado integralmente, así como también capacidad de adaptación y evitar a toda costa pensar rutinariamente.

Más de 8 años de experiencia y una incondicional relación de responsabilidad, confianza compromiso con nuestros Clientes, constituyen la base para encontrar la solución correcta en cuanto a proyectos nos asignan.

Ejecutando en forma óptima los servicios de Mantenimiento y Construcciones Industriales; CMI, hace posible que los trabajos asignados finalicen satisfactoriamente.

Para cada actividad programada es asignado un grupo profesionales altamente calificado para diseñar las metodologías, planes y programas adecuados y posteriormente ejecutar las tareas de supervisión y realizar las inspecciones físicas y técnicas en una calendarización adecuada.

La Empresa cuenta con facilidades de soportes Equipos y, maquinarias liviana y pesada, sistema logístico, acceso a sistema de información internacional, instrumentos, archivos entre otros que ayuden al desarrollo y finalización exitosa de su Proyecto.

A Nuestros Clientes pasados y presentes; queremos extenderles nuestro aprecio por la confianza depositada. Y para quienes aun no conocen nuestros servicios, anticipamos la oportunidad de reunirnos y discutir la manera de servirles en sus próximos proyectos.

Atentamente;

Ricardo Rafael González Rúaes.
Gerente General
CONSTRUCCION & MONTAJES INDUSTRIALES CMI.

San Pedro Sula, Enero del 2015.

Nuestra Empresa

Construcción Montajes Industriales, CMI, Es una empresa Hondureña conformada por su equipo humano integrado por profesionales y técnicos calificados confiables y a la vanguardia de las soluciones técnicas y económicas que plantean sus clientes.

Nuestra experiencia ha otorgado a la empresa el suficiente respaldo y confianza para estar presentes en los diferentes sectores Privados como la Construcción, Minería, Ingenios Azucareros, Plantas Térmicas (Energía) Ingeniería, Mantenimiento de Plantas industriales y como agregados Renta de equipo y maquinaria.

EN QUE CREEMOS!

- Creemos En la relación entre las personas.

En cuanto nos sea posible, buscamos establecer la mejor relación con nuestros clientes, a fin de que el resultado sea una confianza tranquilizadora en todo el proceso, desde la generación de las ideas hasta la entrega de los resultados y el producto o servicio acordado.

- En la honestidad a toda prueba.

- En que inevitablemente, todo lo que sembramos como empresa, eso también cosecharemos. Es así como nos preocupamos de los detalles que van mas allá de la esencia del negocio, y que es al fin lo mas importante: Las Personas.

- En que el negocio es un medio y no un fin para alcanzar otros objetivos superiores.

Misión / Visión

Nuestra Misión:

Somos una empresa que Ofrecemos resolver las necesidades de los servicios propuestos con el propósito de brindar un servicio de primer nivel que responda con las exigencias de nuestro Cliente, trabajando en un entorno que motive y desarrolle la calidad, seguridad, responsabilidad social y ambiental dentro del plazo establecido y presupuesto previsto.

Nuestra Visión:

Consolidarnos como la empresa líder y confiable en Centro América , brindando servicios de excelencia con el mejor equipo humano y tecnología de vanguardia.



VALORES

El éxito de nuestra empresa se debe gracias al respeto a nuestros valores fundamentales corporativos que son:

- Cumplimiento
- Calidad
- Seriedad
- Honestidad
- Eficiencia
- Preservación del Medio Ambiente
- Trabajo en Equipo

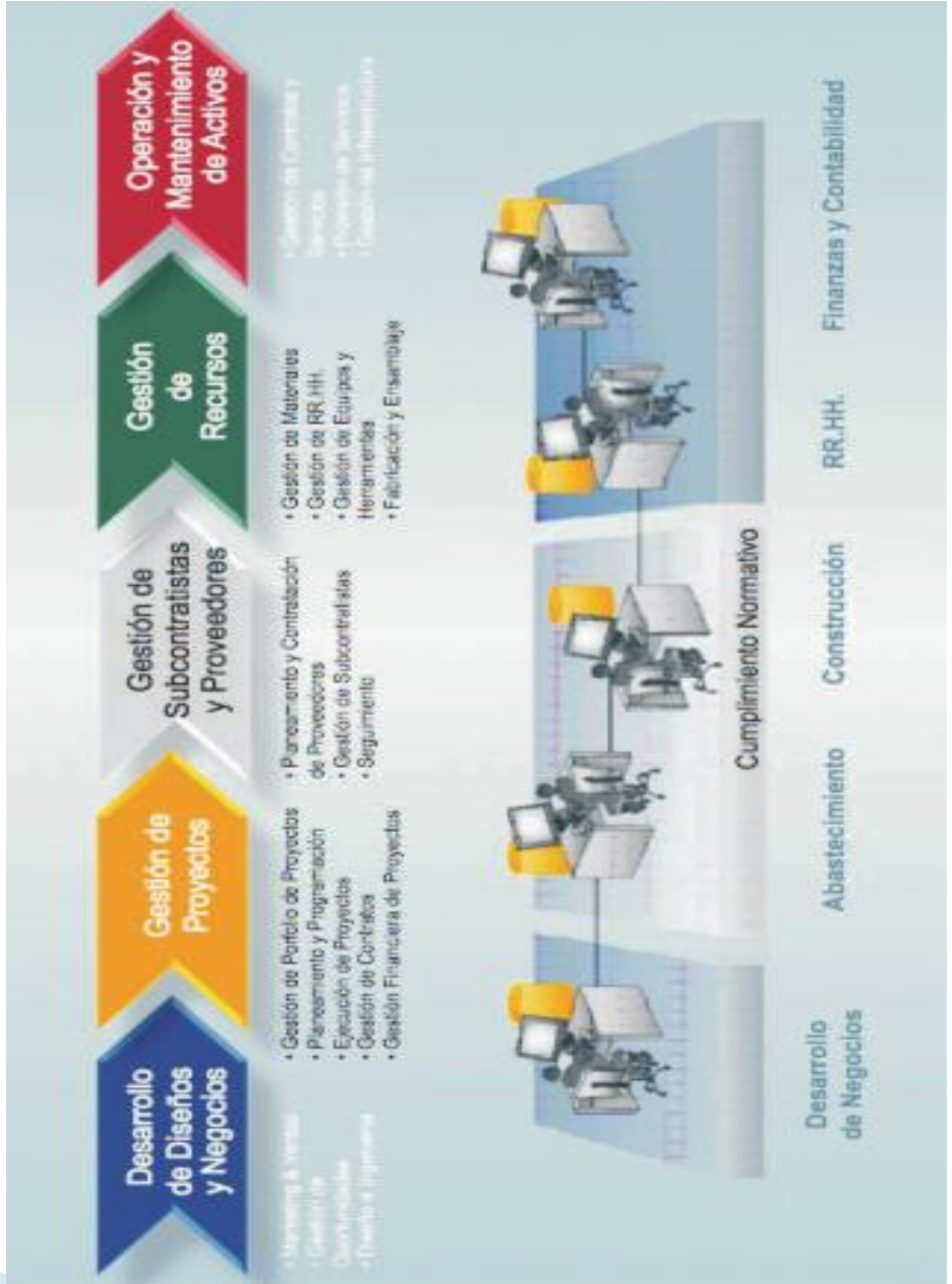
Política de Seguridad, Salud y Ambiente

Objetivos:

Tenemos un alto compromiso con el medio ambiente, la Seguridad y la salud ocupacional, teniendo como fin la prevención de lesiones personales. Prevenir los daños a la propiedad, pérdidas en los procesos y prevención de la contaminación ambiental. Así mismo nos comprometemos a cumplir con la leyes que demanda cada país, normativas, legales y otros requisitos suscritos aplicables: mejorando continuamente el desempeño de nuestro sistema de Gestión de Seguridad, Salud y Ambiente.



CADENA / VALOR





Brochure

- ▶ CMI; S. de R.L. pone a su disposición los servicios profesionales para el diseño, fabricación y montaje de todo tipo de estructuras metálicas y tanques de Acero, HN, Acero Inoxidable.
- Naves industriales prefabricadas (Soldadas y empernadas).
- Tanque de acero bajo especificaciones API, AWWA, UL58, UL1746 para aplicaciones varias sobre suelo y sobre torre.
- Edificaciones comerciales, construcciones verticales.
- Puentes y pasos a desnivel en acero.
- Estructuras de acero no convencionales para la industria cementera, minera, azucarera, generación de energía y otras.
- Obras civiles, Electromecánicas, A/C.
- Diseño, fabricación, montaje y reparación de tuberías, acero al carbón e inoxidables.
- Montaje y soldadura de calderos con procesos TIG_MIG_SMAW.
- Insulación de Tuberías en frío y en caliente.



SERVICIOS / MANTENIMIENTO

El Mantenimiento Industrial es primordial y de mucha importancia en el ámbito de operación de la industria.

De un buen Mantenimiento depende, no sólo un funcionamiento eficiente de las instalaciones, sino que además, es preciso llevarlo a cabo con prudencia, compromiso y exigencia y así conseguir mantener o sobrepasar el ciclo de vida de las instalaciones sin afectar los presupuestos destinados a mantenerlas.

Es por ello que Nosotros Ofrecemos nuestros servicios para el Mantenimiento de equipos rotativos, estáticos, calderas, tubería de proceso, tanques de almacenamiento, intercambiadores de calor, hornos industriales, silos de almacenamiento, reactores y equipos industriales eléctricos, de instrumentación, mecánicos, aislamiento térmico de tuberías y equipos, refractarios y equipos contra incendios.

Desarrollo del contrato.

Nuestro servicio abarca desde el momento en que se inician los trabajos de mantenimiento hasta el momento en que el cliente decide prescindir de nuestros servicios.

En esta fase son varios los aspectos que deben cuidarse:

- El cumplimiento de las instrucciones previamente elaboradas,
- La puesta en marcha de un Plan de Mantenimiento que permita cumplir los objetivos de disponibilidad. Debe entenderse que dicho plan es un documento vivo, y que debe modificarse en función de los resultados que se vayan obteniendo.
- La adecuada atención a los fallos que se producen (mantenimiento correctivo).
- El registro de toda la información que se genera y que pueda ser útil en el presente y en el futuro, tanto para Nosotros, como para nuestro cliente y el Fabricante.
- Final del contrato (des implantación o desmovilización).

1. FASES DE LA VIDA DEL CONTRATO POR MANTENIMIENTO

Fases o Momentos Claves.

- ▶ Preparación y firma del contrato.
- ▶ Fase Inicial (Implantación o Movilización)
 - Análisis de las Instalaciones
 - Capacitación al personal (Profundizar en el mecanismo de Operación de una Planta para conocer su funcionamiento, Seguridad Industrial y de los equipos a darles mantenimiento).
 - Preparación de Equipos y Herramientas
- ▶ Medios Técnicos que se necesiten para desarrollo del contrato.
- ▶ Acopio de los repuestos, herramientas y equipos.
- ▶ Plan de Mantenimiento.
- ▶ Instrucciones de Operación (Entregados por el Cliente).

2. INDICADORES MAS IMPORTANTES:

- ▶ Entendiendo de lo que espera el Cliente del mantenimiento contratado, es fácil definir una serie de indicadores que nos permitirán hacer una fotografía instantánea del servicio y conocer su evolución en el tiempo. Conociendo y siguiendo estos indicadores podremos saber si se mejoran resultados o si es necesario adoptar medidas correctoras de algún tipo como:
 - Disponibilidad.
 - Rendimiento.
 - Fiabilidad.
 - Averías repetitivas.
 - Tiempo medio de reparación.
 - N° de órdenes de trabajo pendientes.
 - Proporción entre tiempo dedicado a mantenimiento programado y no programado.

3. PERSONAL REQUERIDO PARA EL MANTENIMIENTO DE PLANTAS INDUSTRIALES

EL personal suministrado para cualquiera de las áreas de servicios de la Planta, lo cual nosotros ponemos a su disposición personal técnico especializado de cualquiera de las ramas de trabajo, para sus exigencias y demanda por tiempos previamente definidos.

Este es un servicio complementario para brindar al cliente la posibilidad de acceso a nuestra experiencia con su supervisión directa.

GRUPOS DE TRABAJO.

Para garantizar la satisfacción plena de las necesidades de cada industria, Trabajamos con personal Profesional en su rama y calificado y certificados para las siguientes áreas:

- 1.- Personal de Dirección.
- 2.- Personal Área Electromecánica
- 3.- Personal de Área Estructural
- 4.- Personal de Obra Civil.

NUESTROS CLIENTES

Contamos con la siguiente cartera de Clientes:

- ▶ Ingenio Taboga – Costa Rica.
- ▶ Planta Garabito – Costa Rica
- ▶ Sermatec Zanini – Brasil.
- ▶ Ingenio Mayagüez – Colombia
- ▶ Santos CMI – Ecuador, Perú, Panamá
- ▶ Consorcio Santos –Guatemala
- ▶ Ingenio Chumbagua – Honduras
- ▶ Ingenio Tres Valles – Honduras
- ▶ Omega– ParkDalle– Honduras
- ▶ Enersa Planta Térmica – Honduras
- ▶ Vetasa Melecsa – Emce– Honduras
- ▶ Elcosa Planta Termica – Honduras
- ▶ Elcatex, Genesis Aparent, Biomasa– Honduras
- ▶ Palcasa y Eccopalsa – Honduras
- ▶ Minerales de Occidente Yamana Gold – Honduras
- ▶ HL–Ingenieros– Cementera Bijao–Honduras
- ▶ Inmsa Argo Internatinal – Honduras
- ▶ Green Valley – Honduras
- ▶ South Therm – Peru.
- ▶ Planta Nagarote– Nicaragua
- ▶ Jaguar Energy– Guatemala.

CONTACTENOS

Razón Social:	CONSTRUCCION MONTAJES INDUSTRIALES
NIT:	8605900-9
RTN.:	09019008126380
Gerente General:	RICARDO RAFAEL GONZALEZ
Dirección Oficina Principal Honduras:	Col. San José de Sula, 21 Ave, 8 y 9 C# 19, San Pedro Sula, Cortes.
Teléfonos:	504-9552-0656/Fijo: +504-2509-1679.
CMI, Guatemala:	Calle 6 Calle, 3-35 Apto. A Zona 1 Escuintla, Escuintla.
Teléfono GT:	+502-5950-7847
CMI, Ecuador: Ecuador.	Bellavista Manzana 72 Villa 9 Guayaquil,
Teléfono EC.:	0981421938 / Fijo: 025042602
CMI, Nicaragua: Este	Colonia Centroamérica, Hot Burgués 1C al Col C. América.
Teléfono Nic.:	+505-8545-9822
Emails:	ricardogcmi@Hotmail.com deynira.diaz@gmail.com

ANEXO FOTOGRAFICO

Adjunto le mostramos algunos de nuestros proyectos.



Planta Nagarote Motores Hyndai

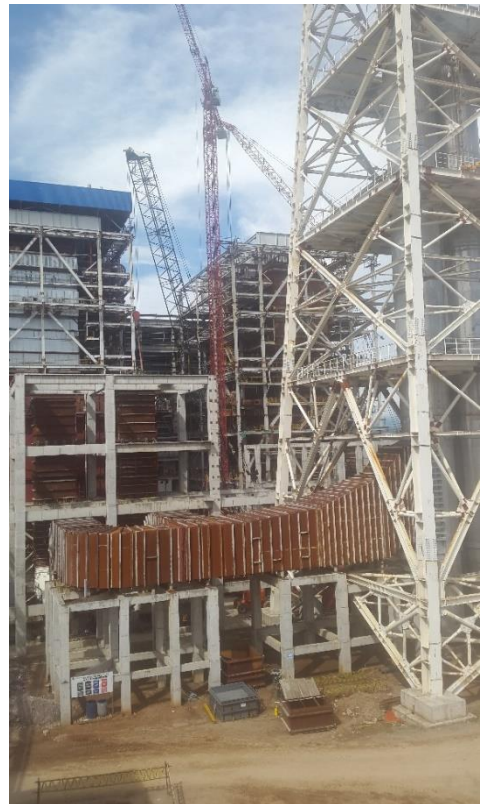
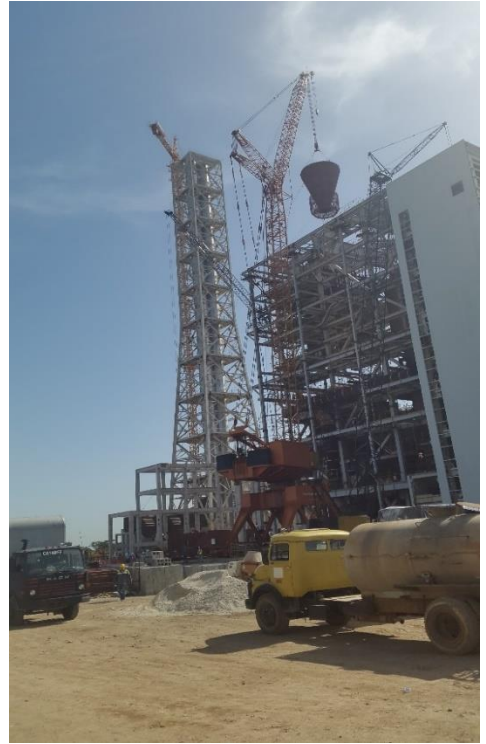


Montaje De Caldera Isgec y Reparación de Caldera HPB, Ingenio Tres Valles – Honduras

Montaje de estructura para Cadera, Proyecto Jaguar Energy Guatemala



Montaje de Precipitador y Ciclones Proyecto Jaguar Energy Guatemala



PROYECTO CONSTRUCCION DE GAVIONES SANTOS CMI; ECUADOR



TUBERIA SISTEMA CONTRA INCENDIOS, PROYECTO CHORRILLO, ECUADOR.



PROYECTO DE EDIFICACIONES, PLANTA CHORRILLO, ECUADOR.



FABRICACION DE BODEGA DE DESECHOS



FABRICACION DE BASES PARA CONDENSADORES DE A/C

AISLAMIENTO TERMICO GENERAL, SKK SANTOS PROYECTO CHILCA UNO -PERU





Reparación de radiadores de aceite y Montaje de laterales, Cambio de sistema de instrumentación, Montaje de Filtros de aceite, Montaje de tubería de entrada y salida de agua de inyectores entre otras actividades.

** Proyecto Rehabilitación de Plantas Alsthom y Sulzer.

Trabajos de Insulacion
en Frío y en Caliente planta
Térmica Enersa
cogeneración, Calderos de
Ingenios.

Desmontaje y Montaje de
chimenea en planta
térmica ELCOSA Puerto
Cortez, Motor # 1,

Nuestro personal trabaja de
acuerdo a las normas de
seguridad establecidas y
con certificado de calidad.

Soldadura en Acero
Inoxidable, montaje de
tuberías, y accesorio
para Plantas Térmicas,
Naves Industriales.

**NUESTROS EQUIPOS DE
SOLDADURA Y ARMADO ESTAN
CERTIFICADOS PARA GARANTIZAR
METODOS DE SOLDADURA DE
ACUERDO A NORMAS AWS Y CWS.**



Cambio de soporte estructural, montaje de bandas transportadoras y Mantenimiento. Proyecto Lafarge – Inmsa Argo International. Agosto a Noviembre 2009



Instalación de sopladores de Vapor en Calderas e Insulación Planta Térmica Enersa Cogeneración.



Destiladora de alcohol, Ingenio Taboga Costa Rica.



Insulacion en Caldera de Enersa.



Fabricación y Montaje de Tanques en Parque Industrial Green Valley Envasa.



Fabricación y Montaje de Tanque de HN en RKH (Inmsa Argo) Green Valley



Montaje de Turbina TGM para cogeneración de 14MB en Planta de Cogeneración.



Fabricación y Montaje de Precipitador Y Tanques para almacenamiento de Combustible, Proyecto Planta Térmica Garabito, Punta Arenas, Costa Rica, C.A. Enero a Septiembre, 2010

Nuestros Proyectos Internacionales mas Destacados.

- Desmontaje y Montaje de Destilería de Alcohol, fabricación e instalación de Tubería e Insulacion para interconexión de Calderas HPB, VS-500. Montaje e interconexión de sopladores de Hollín. Fecha: Nov. - 2007 a Mar.- 2008.

Ingenio Taboga S.A.
Costa Rica C.A.

Contacto: Ing. Giovanni A . Díaz
Gerente Industrial.

- Fabricación de Ductos, y plataformas. Montaje de caldera 950 PSI, Fabricación de estructura, Montaje de equipo, instalaciones de Tuberías y aislamiento Térmico. Fecha: Sept. - 2008 a Jul.-

2009.

Ingenio Mayagüez. Cali, Colombia.

Contacto: Adelson Barbosa
Gerente de Proyectos
Sermatec HPB. Brasil.

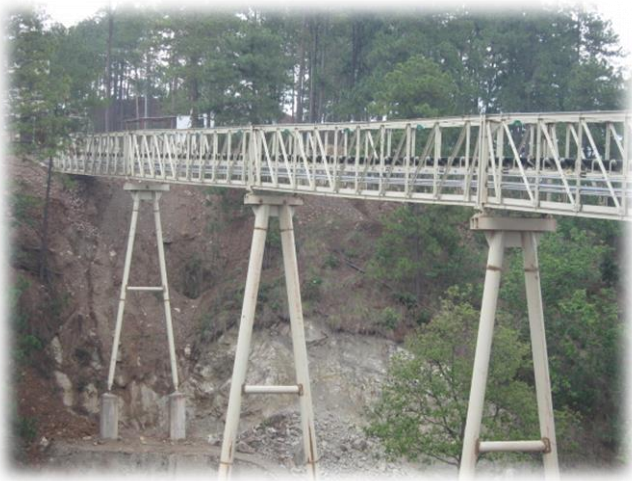
- Fabricación y Montaje de Precipitador , Fabricación y Montaje de Tanques para Almacenamiento de Combustible. Fecha: Enero a Septiembre 2010.

Proyecto Planta Térmica Garabito.

Punta Arenas, Costa Rica.

Contacto : Ing. Emilio Campos.
Gerente del Proyecto Santos CMI.





Montaje de 800 Mts de Banda Transportadora en Proyecto expansión Aura Minerals, Minerales de Occidente.
Octubre 2009 – Marzo 2010

NUESTRA FILOSOFIA

Contacto Personalizado con el Cliente.

Dedicación Total en conocer los requerimientos de nuestros cliente, para cada proyecto.

Elaborar una oferta competitiva en el menor tiempo.

Retroalimentación a nuestro cliente del avance de su proyecto durante la ejecución y mediante un cronograma de Trabajo.

Garantizamos los tiempos de entrega.

Garantizamos nuestros aceros, y consumibles comprados de la mejor calidad, acabados de Pintura de buena calidad y con garantías reales.

Damos la logística necesaria a nuestros empleados para un avance puntual de los proyectos.

Trabajamos bajo normas de calidad ISO 9001-2000

